

INSPIRATION

FARROW & BALL®

CRAFTSMEN IN PAINT AND PAPER

**WIR PRÄSENTIEREN
UNSERE NEUEN FARBEN**



DÜRFEN WIR VORSTELLEN: UNSERE NEUN NEUEN FARBEN

*Die Entwicklung neuer Farben ist eine aufregende Zeit bei Farrow & Ball.
Das passiert nicht allzu oft, daher ist es für uns alle etwas ganz Besonderes.*

Den Anfang machen unsere Kreativdirektorin Charlotte Cosby und die Farrow & Ball Farbkuratorin Joa Studholme. Beide orientieren sich an langlebigen Designtrends und der Expertise unserer Farbberater. Sie beginnen damit, von Hand Farbtöne zu mischen und Farbgruppen zusammen zu stellen, die überraschend sind und sich trotzdem so anfühlen, als hätte es sie schon immer gegeben.

Wir wenden viel Zeit und Kreativität dafür auf, den perfekten Ton, die passende Story und den

idealen Namen dafür zu finden. Und dann geht es dabei nicht nur um die Einführung der neuen Farben – sondern auch darum, welche Farbtöne wir aus dem aktuellen Sortiment nehmen und archivieren. Denn wir möchten unsere perfekt konzipierte Farbpalette stets harmonisch und ausgewogen halten. Aber sehen Sie auf Seite 28 selbst.

Wir hoffen, dass wir Sie dazu inspirieren können, sich unsere Neuzugänge in Ihren eigenen vier Wänden vorzustellen!



P.S. *Damit Sie unsere neun neuen Farben noch besser erleben können, ist diese Broschüre interaktiv und macht das Einkaufen leicht: einfach die kostenlose Blippar App downloaden, die einzelnen Seiten scannen und mehr erfahren.*

Treron No.292



Jitney No.293



School House White No.291





Jitney schema: Paeon Black® No.294 und Pelt® No.254, **Treron schema:** Light Gray™ No.17 und Mouse's Back® No.40, **School House White schema:** De Nimes® No.299 und Sulking Room Pink® No.295.

SCHOOL HOUSE WHITE No.291

Ein weiches off white

Dies ist die hellste Nuance in der Farbfamilie, der Shadow White, Shaded White und Drop Cloth angehören und die so konzipiert sind, dass sie auch in den dunkleren Schattierungen wie Weiß erscheinen. Der sanfte Weißton erinnert an die Farbe, in der früher Schulräume gestrichen wurden. Er wirkt ohne den kühlen Unterton der moderneren Neutraltöne zurückgenommen, zeitlos und gleichsam vertraut.





Design-Tipp: Wenn Sie Wände und Holzelemente in einer Farbe streichen, lässt das den Raum großzügig und schlicht wirken.

Neutrales Farbschema



Shaded White®
No.201

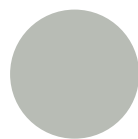


School House White®
No.291



Drop Cloth®
No.283

Akzentfarbschema



Light Blue™
No.22



School House White®
No.291



Oval Room Blue®
No.85

TRERON No.292

Ein dunkles Graugrün

Dieser zeitlose Farbton ist die graugrüne Variante des Farrow & Ball Klassikers Pigeon und wie dieser nach einer Taubenart benannt. Treron ergänzt unsere traditionellen Farbtöne, harmonisiert gut mit French Gray und wirkt auch in modernen Wohnungen und Häusern mit Naturmaterialien kombiniert unglaublich zeitgemäß.





Design-Tipp: Der entspannte Look von Treron passt gut in Outdoorbereiche, wo er Holzmöbel veredelt und sich harmonisch in die Landschaft einfügt.

Neutrales Farbschema

Akzentfarbschema



Old White®
No.4



Treron®
No.292



French Gray™
No.18



Mahogany™
No.36



Treron®
No.292



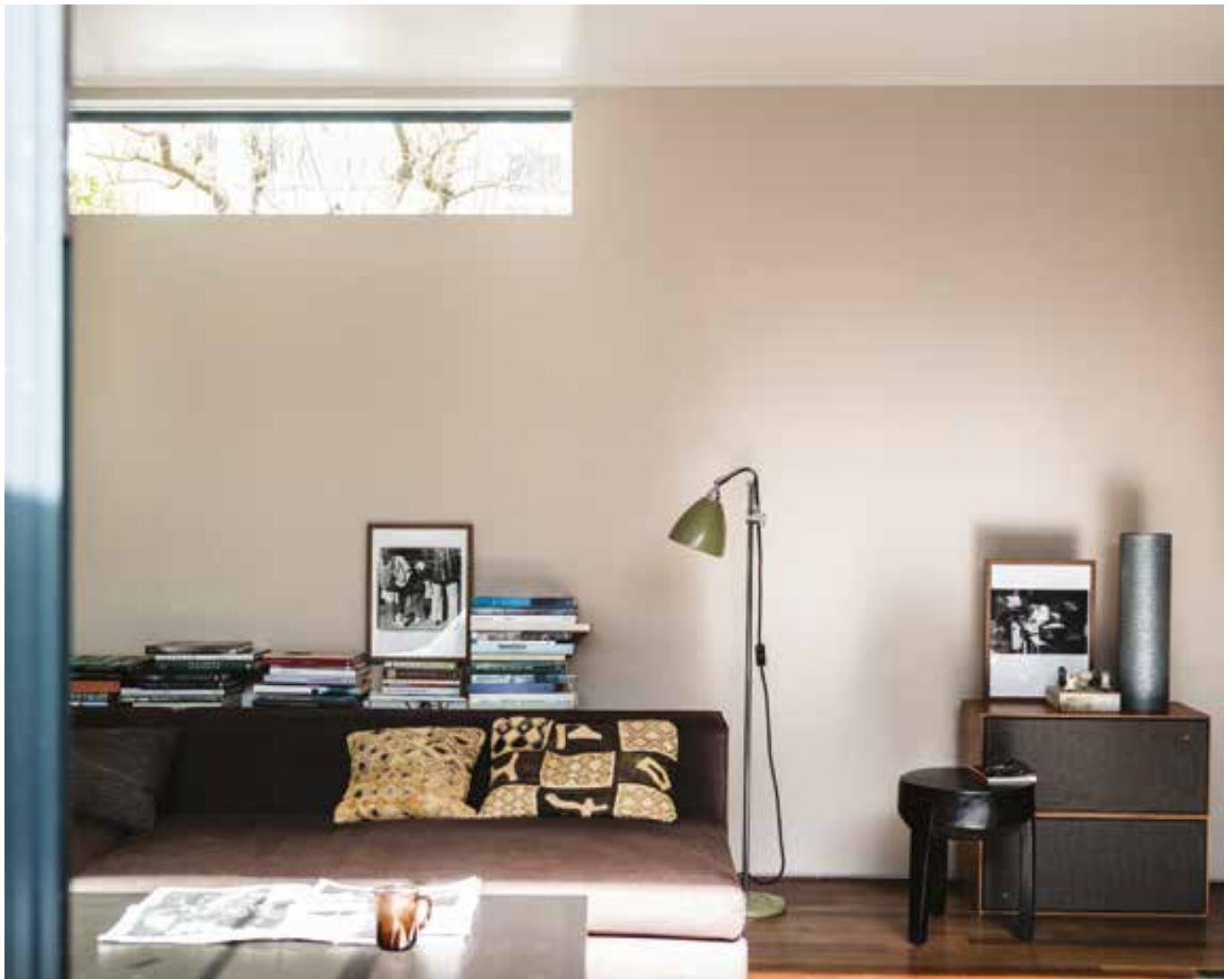
Cinder Rose™
No.246

JITNEY No.293

Ein ruhiger, bräunlicher Neutralton

Der entspannte und sandige Ton liegt irgendwo zwischen dem etwas traditionelleren Oxford Stone und dem graueren Elephant's Breath. Er ist recht dezent, wirkt freundlich und erinnert uns an entspannte Tage am Meer. Daher trägt er auch den gleichen Namen wie der Bus, der die New Yorker aus der heißen Stadt hinaus an den Strand in die Hamptons bringt.





Design-Tipp: Es gibt einen Trend hin zu Braun- und warmen, hölzernen Neutraltönen, der die kühleren Grautöne der letzten zehn Jahre ablöst.

Neutrales Farbschema



Vert de Terre®
No.234

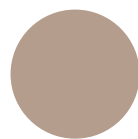


Jitney®
No.293



Skylight™
No.205

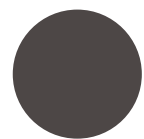
Akzentfarbschema



Dead Salmon®
No.28

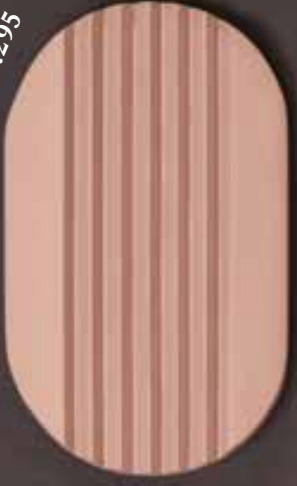


Jitney®
No.293



Tanner's Brown®
No.255

Sulking Room Pink No.295



Rangwali No.296



Paean Black No.294





Sulking Room Pink schema: Railings™ No.31 und Dove Tale® No.267, **Paean Black schema:** Charleston Gray® No.243 und Elephant's Breath® No.229, **Rangwali schema:** Preference Red® No.297 und Paean Black® No.294.

PAEAN BLACK No.294

Ein schicker rötlicher Schwarzton

Dieser georgianische Schwarzton mit roten Untertönen gibt modernen Häusern und unkonventionell gestalteten Wohnungen eine gemütliche Ausstrahlung. Gleichzeitig verleiht er eher traditionell gehaltenen Außenbereichen eine vornehme Note. Diese Akzentfarbe für unsere roten Nuancen und perfekte Ergänzung der Schwarztöne hat ihren Ursprung in alten, ledernen Gesangsbüchern, die oft Loblieder enthielten.





Design-Tipp: Dunkle Farben auf Fußleisten oder Holzverkleidungen erden einen Raum und geben ihm einen edlen Look. Wird die darüber liegende Wand heller gestrichen, so wirkt sie oft noch heller und luftiger.

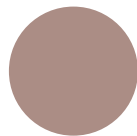
Neutrales Farbschema



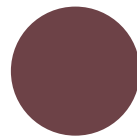
Peignoir®
No.286



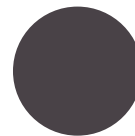
Paean Black®
No.294



Sulking Room Pink®
No.295



Preference Red®
No.297



Paean Black®
No.294



Green Blue™
No.84

Akzentfarbschema

SULKING ROOM PINK No.295

Ein dezenter, romantischer Rosaton

Ein gedeckter, warmer und pudriger Rosaton, der in Kombination mit modernen Farben sehr weich wirkt. Er erinnert an die Farbe, in der früher traditionell das Boudoir gestrichen wurde. Dieses Ankleidezimmer diente nicht nur dem täglichen Schönheitsritual, sondern auch als ganz privater Rückzugsort.



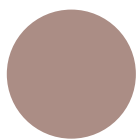


Design-Tipp: Sulking Room Pink hat eine romantische, feminine Ästhetik, zudem entfaltet die Farbe in Kombination mit dunkleren Tönen wie Dove Tale oder Railings einen ganz eigenen, besonderen Charme.

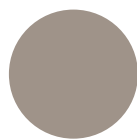
Neutrales Farbschema



Peignoir®
No.286



Sulking Room Pink®
No.295

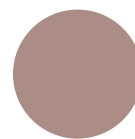


Charleston Gray®
No.243

Akzentfarbschema



Inchyra Blue®
No.289



Sulking Room Pink®
No.295



Vardo®
No.288

RANGWALI No.296

Ein exotisches und aufregendes Pink

Rangwali ist exotisch, lebendig und fröhlich. Der abenteuerlichste unserer Rosatöne ist inspiriert vom bunten Farbpulver, mit dem beim indischen Holi Festival ausgelassen gefeiert wird. Obwohl es ein heller Farbton ist, hat er doch eine unglaubliche Farbtiefe – was an der kleinen Menge schwarzer Pigmente liegt, die wir hinzugefügt haben.



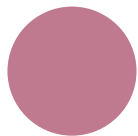


Design-Tipp: Rangwali kommt als ungewöhnlicher Farbakzent in einem sonst eher neutral gestalteten Raum gut zur Geltung – beispielsweise an einer freistehenden Badewanne oder im Inneren eines Schrankes.

Neutrales Farbschema



Middleton Pink®
No.245



Rangwali®
No.296

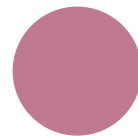


Ammonite®
No.274

Akzentfarbschema



Stone Blue®
No.86



Rangwali®
No.296



Down Pipe®
No.26

Jitney No.293

School House White No.291

Preference Red No.297

Paean Black No.294

Rangwali No.296





Treron No.292

Bancho No.298

De Nimes No.299

Sulking Room Pink No.295

Treron No.292

De Nimes No.299



Bancha No.298



Preference Red No.297



Preference Red schema: Sulking Room Pink® No.295 und Paean Black® No.294, **De Nimes schema:** Railings™ No.31 und Inchyra Blue® No.289, **Bancha schema:** Old White® No.4 und Studio Green® No.93.

PREFERENCE RED No.297

Ein tiefer, satter Rotton

Unser tiefstes, sattestes Rot. Die barocke Farbe haben wir zu Ehren unseres ursprünglichen Firmennamens kreiert. Sie passt hervorragend zu allen rötlichen Neutraltönen, wirkt jedoch kombiniert mit Paean Black oder Sulking Room Pink noch eindrucksvoller. Besonders in modern eingerichteten Häusern kommt diese Nuance zum Einsatz.



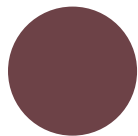


Design-Tipp: Mit kräftigen Farbakzenten in Preference Red verwandeln sich funktionale Elemente wie die Stufen oder die Spindel einer Treppe im Eingangsbereich in echte Hingucker.

Neutrales Farbschema



Skimming Stone®
No.241



Preference Red®
No.297

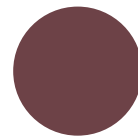


Dove Tale®
No.267

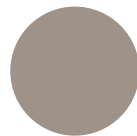
Akzentfarbschema



Hague Blue®
No.30



Preference Red®
No.297



Charleston Gray®
No.243

BANCHA No.298

Ein beruhigendes Olivgrün

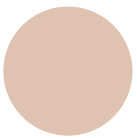
Dieser Mid-Century Grünton ist eine dunklere Version der beliebten Archivfarbe Olive. Er passt zu Menschen, die sich gerne mit stärkeren Farben umgeben und verleiht ihren Räumen eine ruhige und gelassene Atmosphäre – vor allem, wenn er mit weichen Rosatönen und Braun kombiniert wird. Der Name ist inspiriert von japanischen Teeblättern und vermittelt, ähnlich wie eine gute Tasse grüner Tee, ein Gefühl von Ruhe und Sicherheit.





Design-Tipp: Grüntöne passen oft besonders gut in Küchen, wo sich ihre gesunde und kräftigende Anmutung entfalten kann. Und das nicht nur bei Tageslicht, sondern auch abends bei Kerzenschein.

Neutrales Farbschema



Setting Plaster®
No.231



Banचा®
No.298



Salon Drab®
No.290

Akzentfarbschema



Hay™
No.37



Banचा®
No.298



Oval Room Blue®
No.85

DE NIMES No.299

Ein bodenständiger Blauton

Ein eleganter und gleichzeitig bodenständiger Blauton, der sich auf einer Kücheninsel genauso gut macht wie in einem luftigen Atelier. Die Farbe hat ihren Ursprung in der Regency Epoche des 19. Jahrhunderts und ist inspiriert vom Stoff der Arbeitskleidung, die in der gleichnamigen französischen Stadt Nîmes gefertigt wurde. Genauso wie Denim ist auch dieser Jeanston immer in Mode.





Design-Tipp: De Nimes ist die perfekte Ergänzung zu Inchyra Blue und verleiht gerade kleinen Räumen durch die tiefdunkle Pigmentierung eine dramatische Wirkung und Intimität.

Neutrales Farbschema



Drop Cloth®
No.283

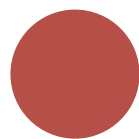


De Nimes®
No.299

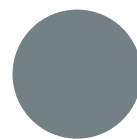


Light Blue™
No.22

Akzentfarbschema



Blazer®
No.212



De Nimes®
No.299



Down Pipe®
No.26

HINTER DEN KULISSEN VON FARROW & BALL

Im Gespräch mit der Farrow & Ball Kreativdirektorin Charlotte Cosby und unserer Farbkuratorin Joa Studholme gewähren wir Ihnen spannende Einblicke in die wunderbare Welt der Farbkreation bei Farrow & Ball.

Wenn wir Sie in die Geheimnisse der Farbentwicklung einweihen, werden Sie entdecken, dass die Herausforderung nicht nur die neuen Farben selbst sind, sondern auch die Archivierung der bestehenden Töne. Denn am Ende muss bei Farrow & Ball immer eine gut ausbalancierte Palette von 132 Farbtönen stehen. Obwohl dieser gesamte Prozess mit einer fast wissenschaftlichen Genauigkeit geschieht und unsere Expertinnen die feinsten Nuancen der Farben sowie ihre Reaktion auf Licht und Schatten testen, hat die Entwicklung unserer Farbe auch etwas Intuitives.



Was steht am Anfang?

Unsere Farben entstehen zunächst ganz unkompliziert: An einem Küchentisch mischen wir wochenlang unzählige Farbproben miteinander.

Irgendwann zeichnen sich drei große Gruppen ab: Die erste ist die der wichtigen Trendfarben, die aktuelle Einrichtungsstile perfekt ergänzen. In der zweiten Gruppe befinden sich bestehende Farben, die kleine Veränderungen nötig haben, um weiterhin zur Nachfrage zu passen. Aktuelle Beispiele hierfür sind Smoked Trout und Sulking Room Pink. Die letzte Gruppe umfasst unsere beliebtesten Töne, die jetzt einfach hellere oder dunklere Akzente brauchen.

Danach geht die Auswahl, die meist aus bis zu sechs verschiedenen Versionen einer Farbe besteht, zu unseren Farbexperten ins Labor in Dorset. Hier wird jede Farbe in sämtlichen Ausführungen, als Wandfarbe oder Lack, genauestens analysiert und in verschiedenen Lichtverhältnissen getestet, bis wir mit der exakten Zusammensetzung und Pigmentierung zufrieden sind.

Woher kommt die Inspiration für die Farbbezeichnungen?

Wir möchten mit unseren Farbbezeichnungen in den Köpfen der Menschen Assoziationen entstehen lassen. Es geht uns also weniger um Aufmerksamkeit als darum, die Vorstellungskraft jedes Einzelnen anzuregen. Wir recherchieren dabei jede Geschichte sorgfältig – so wie beispielsweise die unseres bodenständigen Blautons De Nîmes: Er ist vom Stoff der Arbeitskleidung inspiriert, die in der französischen Stadt Nîmes hergestellt wurde. Einst trugen die Arbeiter in den Textilfabriken Jeans, also Denim. Jetzt ist der Stoff auf der ganzen Welt beliebt und weit verbreitet.

Welche Farben werden ins Archiv verabschiedet?

Die Entscheidung, eine Farbe in die Archivkollektion aufzunehmen, treffen wir oft schweren Herzens aber mit dem guten Gefühl, dass sie dennoch jederzeit bestellt werden kann. Manche Farben sind in der Beliebtheit gefallen, andere liegen zu nah an einem neuen Farrow & Ball Farbton ... und manchmal wird eine Farbe auch neu interpretiert, um auf der nächsten Farbkarte wieder aufzutauchen.

Ist es nicht ein komplizierter Prozess, die Farbkarte ganz neu zusammen zu stellen?

Ja, das kann einen fast verrückt machen! Wir müssen dabei die ganze Zeit den Aufbau der Farbkarte im Hinterkopf behalten, denn schließlich sollen zwischen den einzelnen Farben und den Farbtonfamilien harmonische Übergänge gewahrt bleiben. Also schneiden und kleben wir – und verrenken uns fast das Gehirn bei den unzähligen Kombinationsmöglichkeiten! Faszinierenderweise hatten wir dieses Mal drei verschiedene Lösungsvarianten, und am Ende haben wir uns für eine Mischung aus allen dreien entschieden.

Wie ist es, diese ganzen Geheimnisse für sich zu behalten?

Das kann sehr schwierig sein – vor allem in der Entwicklungsphase! Wir sind selbst so aufgeregt und können es kaum erwarten, der Welt unsere Ideen mitzuteilen. Und doch darf während des ganzen Jahrs, das zwischen der Entwicklung und dem finalen, lang geheim gehaltenen Erscheinungsdatum steht, nichts nach außen dringen. Die Farben bleiben bis zum allerletzten Moment geheim. Auch das macht sie so besonders!



PRAKTISCHE TIPPS

Für ein perfekt ausbalanciertes Farbkonzept haben wir Ihnen auf den letzten Seiten zu den einzelnen Farben passende Akzente vorgestellt. Hier zeigen wir Ihnen, mit welchen Weißtönen Sie Ihre Farbauswahl komplettieren können.

Jeder unserer Töne harmoniert mit einem bestimmten Weißton am besten, der ihn fein ausbalanciert. Damit wird die Farbgestaltung weicher und harmonischer als mit einem kalten Standardweiß. Passend zum gewählten Farbton und dem zu streichenden Untergrund bieten wir zudem Grundierungen an. Diese Vorstreichfarben, die Primers & Undercoats sind in vier verschiedenen Farbtönen erhältlich.



<i>Neue Farben</i>	<i>Empfohlener Weißton</i>	<i>Primer & Undercoat</i>
 School House White	Wimborne White	White & Light Tones
 Treron	Off-White	Mid Tones
 Jitney	Dimity	Mid Tones
 Paeon Black	Joa's White	Dark Tones
 Sulking Room Pink	Great White	Mid Tones
 Rangwali	All White	Red & Warm Tones
 Preference Red	Bone	Red & Warm Tones
 Bancha	Shaded White	Dark Tones
 De Nimes	Shaded White	Dark Tones

UNSERE VOR-ORT-FARBBERATUNG

Ganz gleich, ob Sie eine große Renovierung planen, Ihre neue Wohnung streichen oder einfach nur ein paar Zimmer umgestalten möchten – unsere Farbberater kommen zu Ihnen nach Hause, um gemeinsam mit Ihnen zu planen und zu gestalten.



Bis zu vier Räume können wir in einer Stunde mit Ihnen besprechen. Unsere Farbberater bieten maßgeschneiderte Lösungen für jeden Raum und ein stimmiges Farbkonzept, das zu Ihnen passt.

Falls Sie Interesse an einer Farbberatung haben, können Sie auch gerne in einem Farrow & Ball Showroom in Ihrer Nähe vorbeikommen und sich hier von uns beraten lassen!

Hier buchen Sie Ihre individuelle Farbberatung: farrow-ball.com/colour-consultancy

FARBE BESTELLEN

Wir freuen uns auf Ihre Projekte und Ideen. Falls wir Ihnen Tipps zur Farbwahl oder Ausführung geben können, dann wenden Sie sich gerne an uns. Sie finden echte Farrow & Ball Experten auf der ganzen Welt in unseren Showrooms und bei Farrow & Ball Fachhändlern. Dort erhalten Sie nicht nur eine Beratung, sondern können auch direkt Farben und Tapeten kaufen. Falls Ihnen die Lieferung bequem nach Hause lieber ist, dann bestellen Sie doch auf einem der folgenden Wege:

Online: farrow-ball.com

Telefonisch: +44 (0)1202 876141

Per E-Mail: exportsales@farrow-ball.com



Auf unserer Inspirationsseite im Internet wimmelt es nur so von wunderschönen Fotos, die mit Farrow & Ball gestaltete Wohnungen und Häuser zeigen. Lassen Sie sich doch hier von den Ideen anderer Menschen begeistern:

inspiration.farrow-ball.com thechromologist.com [#MyFaBHome](https://www.instagram.com/MyFaBHome)







Farrow & Ball, Uddens Estate, Wimborne, Dorset, BH21 7NL, England
Inspiration Brochure AW18 German Version

© Registered trademarks of Farrow & Ball Holdings Limited in the UK and/or EU.